

Πρόγραμμα:
Εξειδικευμένες Τεχνικές Βαφών
Εκπαιδευτρια:
Σούλα Τρισελιώτου – Γεωργίου
Ειδικότητα:
Εκπαιδευτρια Κομμωτικής

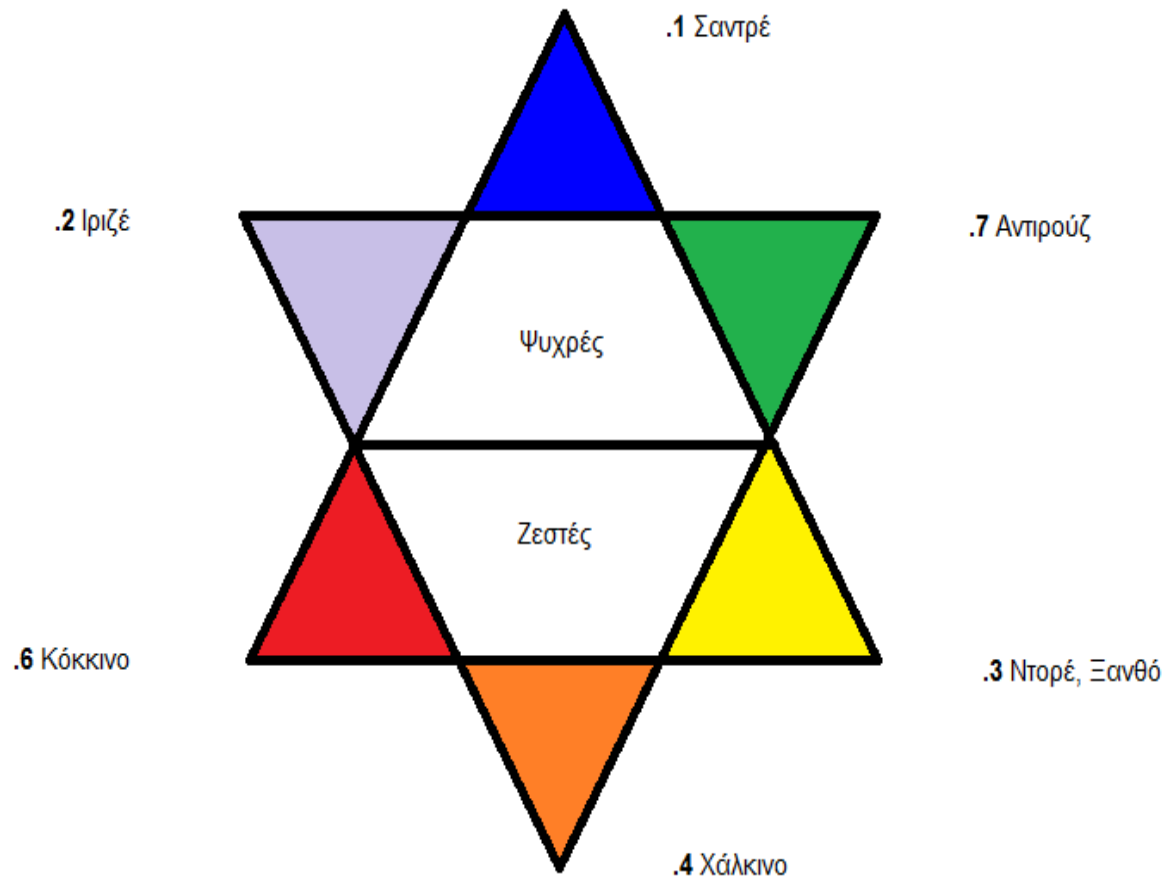


Εξειδικευμένες τεχνικές βαφών

ΚΑΤΗΓΟΡΙΕΣ ΒΑΦΩΝ

Ανακεφαλαίωση προηγούμενου κεφαλαίου

ΧΡΩΜΑΤΟΜΕΤΡΙΑ ΑΠΟΧΡΩΣΕΙΣ ΣΤΗΝ ΚΟΜΜΩΤΙΚΗ



Ανακεφαλαίωση προηγούμενου κεφαλαίου

- Χρωματομετρία
 - Ποια είναι τα βασικά χρώματα
 - Ποια είναι τα δευτερεύοντα χρώματα
 - Ποιες είναι οι ζεστές και ψυχρές αποχρώσεις
- Εξασφάλιση υγιεινών αρχών ασφάλειας όταν βάφουμε
 - Ποια προστατευτικά μέτρα μπορεί να πάρει ο Κομμωτής/
Κομμώτρια για τον εαυτό του και για τον πελάτη κατά τη διάρκεια της βαφής

Τι είναι βαφή

- Είναι μια τεχνική εργασία η οποία γίνεται:
 - Για να καλύψουμε τα λευκά μαλλιά
 - Για να αλλάξουμε το χρώμα μας (σε σκουρότερο ή ανοιχτότερο)
 - Για να ακολουθούμε τη νέα τάση της μόδας

Συστατικά Βαφής

Τα κυριότερα συστατικά είναι:

- Το **νερό** που χρησιμοποιείται σαν **διαλύτης**.
- Το **άρωμα** που προσφέρει **ευχάριστη μυρωδιά**.
- **Γαλακτωματοποιητής**, ο οποίος βοηθάει στην καλύτερη **ανάμειξη των συστατικών** της βαφής.
- Η **χρωστική ουσία** η οποία **δίνει το επιθυμητό χρώμα** και χωρίζεται στις οργανικές, ανόργανες και φυσικές ουσίες.
- **Αμμωνία** (αλκαλική ουσία), η οποία **ανοίγει τα λέπια της τρίχας** και βοηθάει τη βαφή να εισχωρήσει σε αυτή.

Κατηγορίες βαφών

Χωρίζονται στις:

- ΣΥΝΘΕΤΙΚΕΣ
- ΦΥΤΙΚΕΣ

Οι συνθετικές βαφές διακρίνονται σε:

- Προσωρινές
- Ημιμόνιμες
- Μόνιμες
- Ξανοιχτικές

Προσωρινές βαφές

- Δεν μπορούν να εισχωρήσουν στο εσωτερικό της τρίχας και είναι προϊόντα με **όξινο Ph**. Είναι ακίνδυνες για τα μαλλιά και διαρκούν από ένα έως δύο λουσίματα.
- Βάφουν στον ίδιο τόνο ή σε σκουρότερο τόνο.



Προσωρινές βαφές

- Δεν έχουν τη δυνατότητα ξανθίσματος ή αποχρωματισμού των μαλλιών.
- Μπορούμε να τις βρούμε στο εμπόριο σε μορφή τζέλ αφρού, σαμπουάν, κοκκινάδι, νεροχρώματα, σε χρωμολοσιόν, μάσκα κ.ά.



Ημιμόνιμες βαφές

- Εισχωρούν μέχρι το φλοιό της τρίχας και είναι προϊόντα με **αλκαλικό Ph**. Διαρκούν από 3-4 εβδομάδες (6-8) λουσίματα και πριν την εφαρμογή τους χρειάζεται να κάνουμε τεστ αλλεργίας.



Ημιμόνιμες βαφές

- Δεν έχουν τη δυνατότητα ξανθίσματος και καλύπτουν τα λευκά μαλλιά, ειδικά όταν πρόκειται για σκούρες αποχρώσεις.
- Μπορούμε να τις βρούμε στο εμπόριο σε μορφή χρωμογαλακτώματος, χρωμοσαμπουάν, χρωμολοσιόν.

Μόνιμες βαφές

- Είναι οι πιο δραστικές βαφές, γιατί διαλύονται με οξυζενέ (υπεροξειδίο του υδρογόνου – H_2O_2).
- Εισχωρούν στο φλοιό της τρίχας και διαρκούν 3-4 εβδομάδες στην ρίζα (μέχρι να κοπούν τα μαλλιά). Το χρώμα δε φεύγει με τα λουσίματα και παραμένει σταθερό.



Μόνιμες βαφές

- Έχουν μεγάλη δυνατότητα ξανθίσματος και καλύπτουν τα λευκά μαλλιά.
- Μπορούμε να τις βρούμε στο εμπόριο σε σωληνάρια σε μορφή κρέμας.



Φυτικές βαφές

Ονομάζονται φυτικές βαφές, γιατί παρασκευάζονται από διάφορα φυτά



• Χένα

• Χαμομήλι



• Σουμάκι

• Λουλάκι



Φυσικά χρώματα



No1. Μαύρο



No2. πολύ σκούρο καφέ



No3. Καστανό σκούρο



No4. καστανό



No5. Καστανό ανοικτό



No6. Ξανθό σκούρο



No7. Ξανθό



No8. Ξανθό ανοικτό



No9. Ξανθό πολύ
ανοικτό



No10. Κατάξανθο

Τεστ αλλεργίας

Δοκιμή της βαφής στο δέρμα για την αποφυγή αλλεργιών

Το τεστ αλλεργίας πρέπει να γίνεται :

- Όταν ο πελάτης/ πελάτισσα βάζει για πρώτη φορά τα μαλλιά του/ της
- Όταν έχουν περάσει τρεις μήνες από την εφαρμογή της τελευταίας βαφής
- Όταν αλλάζουμε την εταιρεία βαφής
- Πριν από την εφαρμογή ημιμόνιμης βαφής

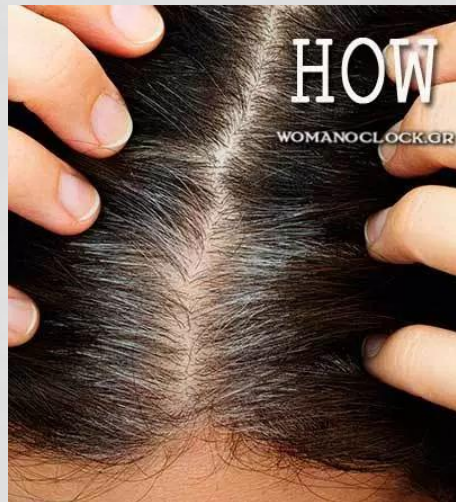
Τεστ αλλεργίας - Εφαρμογή

Μπορούμε να το κάνουμε πίσω από το αυτί ή στο μέσα μέρος του αγκώνα (πάνω στη φλέβα). Με ένα βαμβάκι με οινόπνευμα καθαρίζουμε ένα μικρό μέρος του δέρματος και στη συνέχεια βάζουμε λίγη βαφή διαλυμένη με λίγο οξυζενέ. Περιμένουμε 24 ώρες. Αν δεν έχει παρουσιασθεί κοκκινίλα ή ερεθισμός (φαγούρα), τότε προχωράμε στην τεχνική μας εργασία.



Ποσοστό λευκών μαλλιών

Είναι πολύ σημαντικό να μπορέσουμε να καταλάβουμε το ποσοστό των λευκών μαλλιών που έχει ο πελάτης/ πελάτισσα στο κεφάλι του/ της, γιατί αυτό θα μας βοηθήσει για το τι χρώμα βαφής και τι απόχρωση θα χρησιμοποιήσουμε, για να μπορέσουμε να αποδώσουμε το χρώμα που μας ζητήθηκε με επιτυχία.



Πως βρίσκουμε το ποσοστό λευκών μαλλιών

Χωρίζουμε τα μαλλιά σε τρία τμήματα:

- **Πρώτο τμήμα** : από το ένα αυτί έως το άλλο.
- **Δεύτερο τμήμα**: από το πίσω μέρος του αυτιού μέχρι το άλλο.
- **Τρίτο τμήμα**: από το πίσω μέρος των αυτιών μέχρι των αυχένα.

Πως βρίσκουμε το ποσοστό λευκών μαλλιών - Παράδειγμα

- Πρώτο τμήμα: **60%** ποσοστό λευκών μαλλιών .
- Δεύτερο τμήμα : **40%** ποσοστό λευκών μαλλιών
- Τρίτο τμήμα: **20%** ποσοστό λευκών μαλλιών .
- Στη συνέχεια προσθέτουμε τα τρία τμήματα
 $60+40+20=120$ και το άθροισμα το διαιρούμε διά το τρία (τρία τμήματα) **$120:3=40\%$** είναι το Π.Λ.Μ. του πελάτη/ πελάτισσας.

Νόμοι που ισχύουν για τα λευκά μαλλιά

Ποσοστό λευκών μαλλιών από **0-40%**

- Χρησιμοποιούμε **1-2 τόνους ανοικτότερο** χρώμα βαφής από αυτό που μας ζήτησε ο πελάτης /πελάτισσα.

Ποσοστό λευκών μαλλιών από **40-60%**

- Χρησιμοποιούμε το **ίδιο** χρώμα βαφής που ζήτησε ο πελάτης/ πελάτισσα.

Νόμοι που ισχύουν για τα λευκά μαλλιά

Ποσοστό λευκών μαλλιών από **60-80%**

- Χρησιμοποιούμε **1 τόνο σκουρότερο** χρώμα βαφής από αυτό που ζήτησε ο πελάτης/ πελάτισσα.

Ποσοστό λευκών μαλλιών από **80-100%**

- Χρησιμοποιούμε μέχρι **2 τόνους σκουρότερο** χρώμα βαφής από αυτό που ζήτησε ο πελάτης/ πελάτισσα.

Ανακεφαλαίωση

1. Να αναφέρετε τι είναι βαφή;
2. Να αναφέρετε τα συστατικά της βαφής;
3. Να αναφέρετε τις κατηγορίες των βαφών και τη διάρκεια που έχουν στα μαλλιάς
4. Να αναφέρετε τι είναι τι τεστ αλλεργίας και να περιγράψετε τη διαδικασία που εφαρμόζετε;
5. Να αναφέρετε πως βρίσκουμε το ποσοστό λευκών μαλλιών, δώστε ένα παράδειγμα;

Ευχαριστώ για την Προσοχή σας!!!